



**CathexisVision**<sup>®</sup>  
Video Monitoring Solutions



CathexisVision – это **решение для управления видео**, оснащенное функциями, **удовлетворяющими требованиям безопасности и управления** инфраструктурой в различных отраслях.

Клиенты **CathexisVision** по всему миру выбирают:



Эффективное управление объектом



Повышение эффективности работы диспетчерской



Ситуационную осведомленность



Интегрированные решения



Неоспоримые доказательства



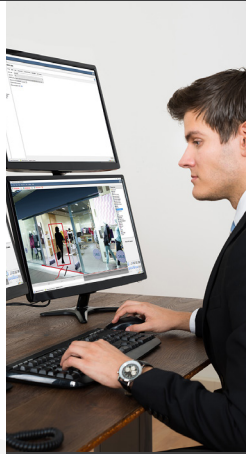
## Диспетчерский центр

Улучшает **понимание ситуации**, снижает риски и время реагирования благодаря гибкому **управлению событиями и действиями**.



### Видеостена

- Позволяет нескольким пользователям одновременно просматривать видео и картографические интерфейсы
- Отображает отснятый материал на нескольких мониторах
- Переключает камеры на события
- Управление осуществляется с помощью мимической панели



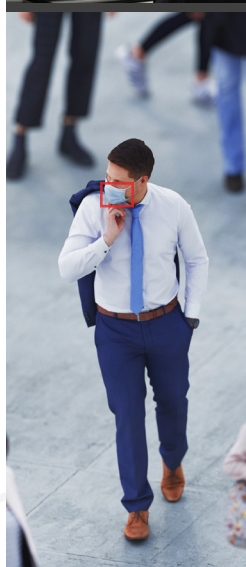
### Управление событиями

- Выявляет изменения и автоматизирует выполнение задач
- Позволяет инициировать события в результате действий оператора, видеоаналитики или поступивших сигналов от интегрированных систем
- Конфигурация на основе правил или сценариев позволяет событиям запускать действия
- Действия включают переключение камер, электронные письма, сигналы тревоги, аудиоклипы и многое другое



### Видеоаналитика

- Возможность интеграции и использования аналитики видекамеры
- Наличие алгоритмов охраны здоровья и безопасности (анализ расстояния, подсчет занятых мест, распознавание лиц и масок)
- Снижение количества ложных тревог
- Многозонное обнаружение
- Определение направления, скорости, пересечения линий
- Классификация объектов с использованием искусственного интеллекта / нейронных сетей (люди, животные, транспортные средства и многое другое)



### Управление сигналами оповещений

- Оповещение операторов о соответствующих сигналах тревоги
- Возможность отображения только тех камер, на которых происходят события
- Мониторинг нескольких камер или объектов
- Автоматическое направление операторов к камерам, связанным с сигналами тревоги
- Инструменты быстрого поиска и отчетности



### Картирование прилегающих камер

- Возможность отслеживания перемещения объекта по камерам в живом и записанном видео



### Интерфейс карты

- Многоуровневый интерактивный интерфейс
- Отображают и контролируют все ресурсы объекта



### Архивирование / Экспорт

- Возможность извлечения и защищенного экспорта доказательств для использования в судебной экспертизе



### CathexisVision мобильное приложение

- Простота использования
- Быстрый анализ видео
- Полный контроль
- Настраиваемые параметры



# Carbon

Удобный пользовательский интерфейс с расширенным набором функций обеспечивает максимальную простоту в использовании.



## Управление камерой

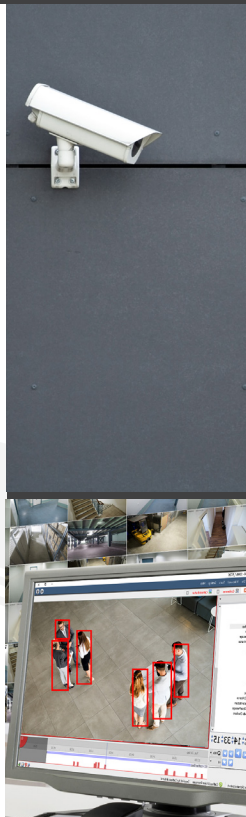
Интеграция со всеми **основными брендами IP-камер** и возможность быстрого развертывания на объекте систем из сотен камер.



## Поддержка камер

Решение CathexisVision поддерживает тысячи IP-камер самых популярных марок.

- Решение CathexisVision поддерживает тысячи IP-камер самых популярных марок.
- Поддержка включает несколько видеопотоков, аудио, контроль I/O, встроенную периферию (Edge), видеоаналитику, а также алгоритмы декарпа изображения с 360 или 180-градусной fish-eye камеры
- Возможность сравнения текущего изображения с сохраненными ранее «эталонными» изображениями
- Интеграцию с тепловизионными камерами



## Мастеры установки

- Мастеры установки CathexisVision помогают в процессе настройки камер, баз данных, записей, аналитики, событий и действий



## Многосерверный сайт-менеджмент

- CathexisVision Premium позволяет управлять инфраструктурой объекта через единый графический интерфейс



## Корпоративное многосайтовое управление

- Подлинное удаленное управление клиентской системой
- Эффективная потоковая передача видео в системах с ограниченной пропускной способностью



## Интеграция

**Интеграция** со сторонними системами обеспечивает единый пользовательский интерфейс с видеоверификацией событий и возможностью **автоматического** реагирования на них



Управление пожарными панелями



Контроль доступа



Системы ограждений



Хранилища данных



POS



Домофоны



Металлодетекторы



Счетчики банкнот



DVR & NVR



Весовые станции



PSIM



Считыватели штрихкодов



Лифты



Эскалаторы



Сетевые хранилища данных



BACnet

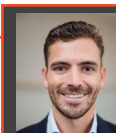


## ANPR

- Решения для автоматического распознавания номерных знаков на низких и на высоких скоростях
- Информация о номерных знаках хранится в базе данных вместе с сопутствующим видео
- Возможность сравнения распознанных номерных знаков с белыми и черными списками в режиме реального времени.
- Приложения для контроля парковки и доступа и для работы на высокоскоростных автомагистралях
- Контроль соблюдения правил движения (средняя скорость, отчетность, празднование и повторные обнаружения)



## Наложение интерфейса сторонних интеграций



David Cathexis  
**Вход разрешен**  
Главный вход

David



VW Polo  
Silver VW Polo Hatch  
Персонал, Тест  
**ND111111**



John



## Простота использования и стабильность

Надежность и стабильность системы максимально увеличивают время работы и экономическую эффективность.



### Модернизируемая архитектура

- Легко модернизируемая и масштабируемая



### Мониторинг работоспособности системы

- Отправка сигналов тревоги выбранным получателям при обнаружении проблем
- Мониторинг широкого спектра параметров



### Решения для хранения данных

- Поддерживаются как системы сетевого хранения: NAS и SAN, так и хранилища на сервере
- Множественные, определяемые пользователем базы данных
- Возможность хранения особо важного видео в нескольких базах данных одновременно



### Управление правами доступа

- Несколько уровней доступа для пользователей, каждый с уникальным именем и паролем
- Администрирование на объекте или на нескольких объектах осуществляется централизованно



## Усовершенствованный поиск видео

Значительно ускоряет процесс просмотра записанных видеоматериалов а также позволяет **быстро находить необходимые кадры**



### Быстрый поиск

- Позволяет использовать снимки (превью) для определения точного времени инцидента и воспроизводит видео с этой точки



### Поиск движения

- Автоматически находит видео с движением в выбранных областях изображения



### Закладок

- Добавляет в закладки записанное видео и комментарии к нему и позволяет их быстро находить



### Диагностики

- Набор инструментов для анализа всей системной среды как в режиме реального времени, так и в прошлом
- Позволяет устранять неполадки путем мониторинга потоковой передачи видео с сетевой камеры, битрейта записи, статистики просмотра в реальном времени и пропускной способности сети



### Клонирование параметров камеры

- Возможность копировать/вставлять настройки с эталонной камеры на любое количество других камер
- Настройки включают видеопотоки, разрешение, частоту кадров и битрейты



### Резервирование

- В случае отказа сервера записи или управления видео, сервер аварийного переключения автоматически берет на себя все задачи отказавшего сервера
- При замене отказавшего сервера вся конфигурация и записанные кадры переносятся на заменяющий сервер



### Поиск по базы данных

- Позволяет фильтровать отснятый материал и метаданные



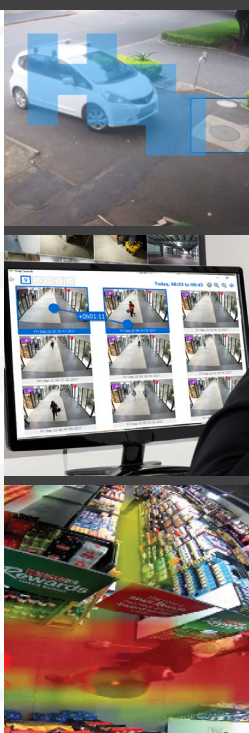
### Маршруты активности

- Наложённая карта показывает последнюю активность в поле зрения камеры



### Тепловые карты

- Наложение цветовой карты отображает количество движения в поле зрения камеры (красный = максимальное, зеленый = минимальное)
- Применяется в розничной торговле



## Соответствие требованиям безопасности

Надежное хранение информации и защита файлов.

### Кибербезопасность

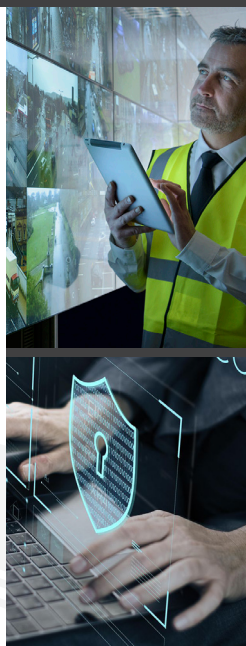
- Использование криптографических методов защиты информации
- Обеспечение безопасной связи между различными компонентами системы

### Шифрование архивного видео

- Алгоритмы редактирования лиц
- Зоны конфиденциальности

### CatObserver (Запись экрана)

- Позволяет настроить любой монитор или экран компьютера в качестве виртуальной камеры для записи всей просматриваемой активности
- Предоставляет удобный доступ к отснятому материалу и его архивирование без необходимости получения записей со всех задействованных камер



## Рыночные вертикали

CathexisVision отвечает эксплуатационным требованиям и требованиям безопасности различных объектов и отраслей промышленности.



Аэропорты



Финансовый сектор



Безопасные города



Образования



Здравоохранения



Гостеприимство



Жилье



Логистика



Производство



Горнодобывающая промышленность



Транспорт



Розничная торговля

Функции	LITE Пакет для одного сервера	CORE Односерверный продукт	PROFESSIONAL Средние и крупные объекты	PREMIUM WAN/крупный объект
Возможность перехода на пакет более высокого уровня	–	•	•	–
<b>Лимиты камер и серверов</b>				
Максимальное количество каналов IP-камер на объект*	48	48	150	Безлимит
Максимальное количество записывающих серверов на объект	1	1	Безлимит	Безлимит
<b>Подключения клиентов</b>				
MJPEG, H.264, H.265 и MXPEG и поддержка ONVIF	•	•	•	•
Поддержка множественных видеопотоков (на камеру)	•	•	•	•
Поддержка тепловизионных камер	•	•	•	•
Поддержка аудио и I/O	•	•	•	•
Деварп (устранение искажений) фиш-ай объективов	•	•	•	•
<b>Связь с клиентами</b>				
Максимальное количество одновременных подключений включая локальные)	3	7	10	Безлимит
Клиент просмотра и установки	•	•	•	•
Поддержка мобильных клиентов	•	•	•	•
<b>Удобство использования и функциональность</b>				
Поддержка нескольких языков	•	•	•	•
Поддержка резервного отказоустойчивого сервера (или серверов)	–	–	+	+
Поддержка интерактивных карт	+	+	+	•
Картирование соседних камер	•	•	•	•
Аудио запись и двунаправленность	•	•	•	•
CatObserver (запись монитора)	+	+	+	+
<b>Видеоаналитики</b>				
Базовый VMD	•	•	•	•
Видеодетектор Cathexis SMART	+	+	•	•
Расширенный пакет аналитики	+	+	+	+
Поддержка перефирийной аналитики	•	•	•	•
Классификация объектов (нейронные сети)	+	+	+	+
Обнаружение лиц и лицевых ориентиров	+	+	+	+
Обнаружение масок	+	+	+	+
Подсчет количества людей/заполненности объекта	+	+	+	+
<b>Интеллектуальный поиск</b>				
Поиск по изображениям/Поиск по движению/Закладки	•	•	•	•
<b>Хранение</b>				
Локальное хранилище (на сервере записи)	•	•	•	•
Поддержка сети	•	•	•	•
Краевое хранение	•	•	•	•
<b>Триггеры событий</b>				
Триггеры физических входов	•	•	•	•
Триггеры аналитики на сервере	•	•	•	•
Триггеры периферийной аналитики	•	•	•	•
Триггеры событий сторонних систем	+	+	+	+
Срабатывание технической сигнализации	•	•	•	•
<b>Действия по событиям</b>				
Запись пред- и пост- событий	•	•	•	•
Управление выводом I/O	•	•	•	•
Отправка SMS и Email	–	•	•	•
Отправка сигнала тревоги/событий в шлюз управления сигнализацией	–	•	•	•
Управление видеостеной	•	•	•	•
Воспроизведение аудиоклипа	•	•	•	•
PTZ – переход в заданную позицию при наступлении события/события	–	•	•	•
Отправка сигналов тревоги/событий в шлюз управления	•	•	•	•
<b>Автоматическое распознавание номерных знаков</b>				
Низкая и высокая скорость	+	+	+	+
Измерение средней скорости	+	+	+	+
Нарушение установленных правил движения	+	+	+	+
<b>Интеграция</b>				
Интеграция систем сторонних производителей	+	+	+	+
Интеграция API	•	•	•	•
<b>Видеостена</b>				
Мимическая панель	+	+	+	•
Возможность программирования порядка обзора камер	+	+	+	•
Автоматическое выведение камеры на монитор при наступлении события	+	+	+	•
<b>Интеграция шлюза сигнализации</b>				
Технические сигналы тревоги	•	•	•	•
Сигналы тревоги по событиям	–	•	•	•
Эскалация и отслеживание сигналов тревоги	•	•	•	•
<b>Отчетность</b>				
Отчеты о состоянии системы	•	•	•	•
Настраиваемые управленческие отчеты	•	•	•	•
<b>Управление пользователями</b>				
Контроль прав доступа	•	•	•	•
Журналы активности пользователей	•	•	•	•

\* Многосенсорные камеры или кодирующие устройства используют несколько каналов на уровне программного обеспечения, даже если требуется только одна лицензия.

Примечание: Несмотря на то, что компания Cathexis приложила все усилия, чтобы обеспечить точность данного документа, данный документ является только справочным. Спецификации могут изменяться без предварительного уведомления.